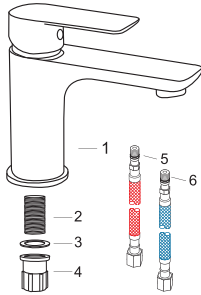
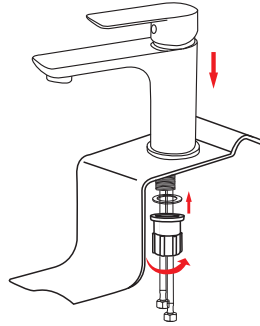


Esquema del Producto:

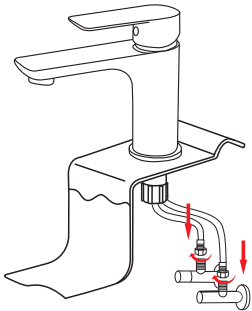
1. Grifería de Lavatorio 2. Vástago
3. Junta de Goma 4. Tuerca de Montaje
5. Flexible de Agua Caliente (Lado Izquierdo)
6. Flexible de Agua Fría (Lado Derecho)

Pasos de Instalación:**1**

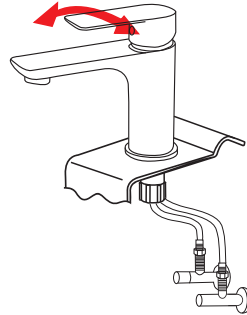
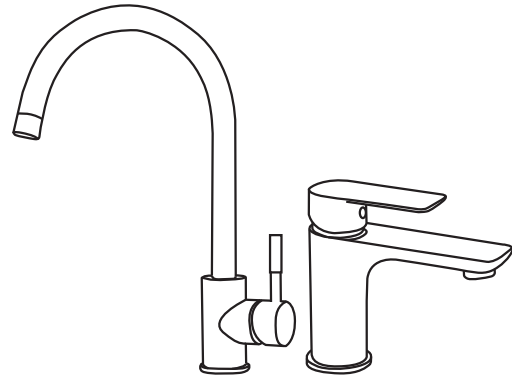
Retire la junta de goma y la tuerca de montaje de la grifería. Luego, coloque la grifería en el orificio central. Atornille la junta de goma y la tuerca de montaje.

**2**

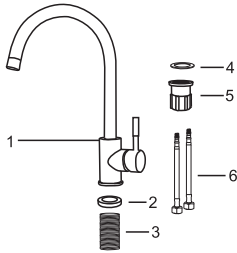
Luego conecte el suministro de agua (no incluido) a la manguera de agua caliente y a la manguera de agua fría.

**3**

Abra el suministro de agua caliente y fría para evitar fugas. Encienda la manija de la grifería durante un minuto para limpiar la manguera de posibles residuos.

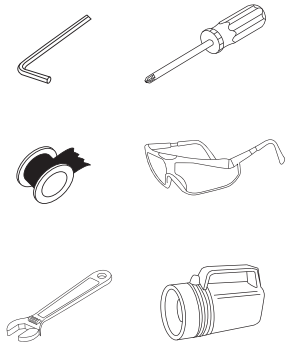
**MANUAL DEL USUARIO****Gloss****GRIFERÍAS PARA COCINA Y LAVATORIO**

Esquema del Producto:



1. Grifería de Cocina
2. Junta de Acero
3. Vástago
4. Junta de Goma
5. Tuerca de Montaje
6. Flexibles de Agua Caliente y Fría

Es Posible que Necesite:



En primer lugar, gracias por comprar nuestros productos.
Este es un manual de instalación correspondiente al producto que ha adquirido.

Notas y Mantenimiento:

1. El grupo de núcleo de la válvula principal ha sido probado y ajustado en fábrica, por favor no lo desmonte usted mismo;
2. Por favor, retire la suciedad de la tubería antes de la instalación y instale la grifería hasta que el agua esté limpia después de dejar correr el agua durante mucho tiempo para evitar que la grifería se obstruya y dañe la función de salida;
3. El cuerpo de la grifería ha sido probado y depurado en fábrica. Por lo tanto, puede haber manchas de agua residual en el cuerpo principal de la grifería, por favor no se preocupe, esto NO es un producto de segunda mano;
4. Asegúrese de que el diámetro del agujero de montaje esté entre 1,3 pulgadas y 1,5 pulgadas, y el grosor máximo de la superficie sea de 2,5 pulgadas;
5. Cuando la temperatura del aire esté por debajo de 0°C, se debe tomar una medida para mantener la condición cálida de funcionamiento de la grifería;
6. Después de terminar la instalación, por favor abra las válvulas de suministro de agua y verifique las conexiones y fugas;
7. Por favor, limpie la grifería regularmente para mantener su superficie brillante y limpia;
8. Cierre las válvulas de suministro de agua cuando la grifería no esté en uso para prolongar su vida útil;

Pasos de Instalación:

